

Ο ΡΟΛΟΣ ΤΟΥ ΟΥΡΟΛΟΓΟΥ
στη Διερεύνηση και αντιμετώπιση του
υπογόνιμου άντρα

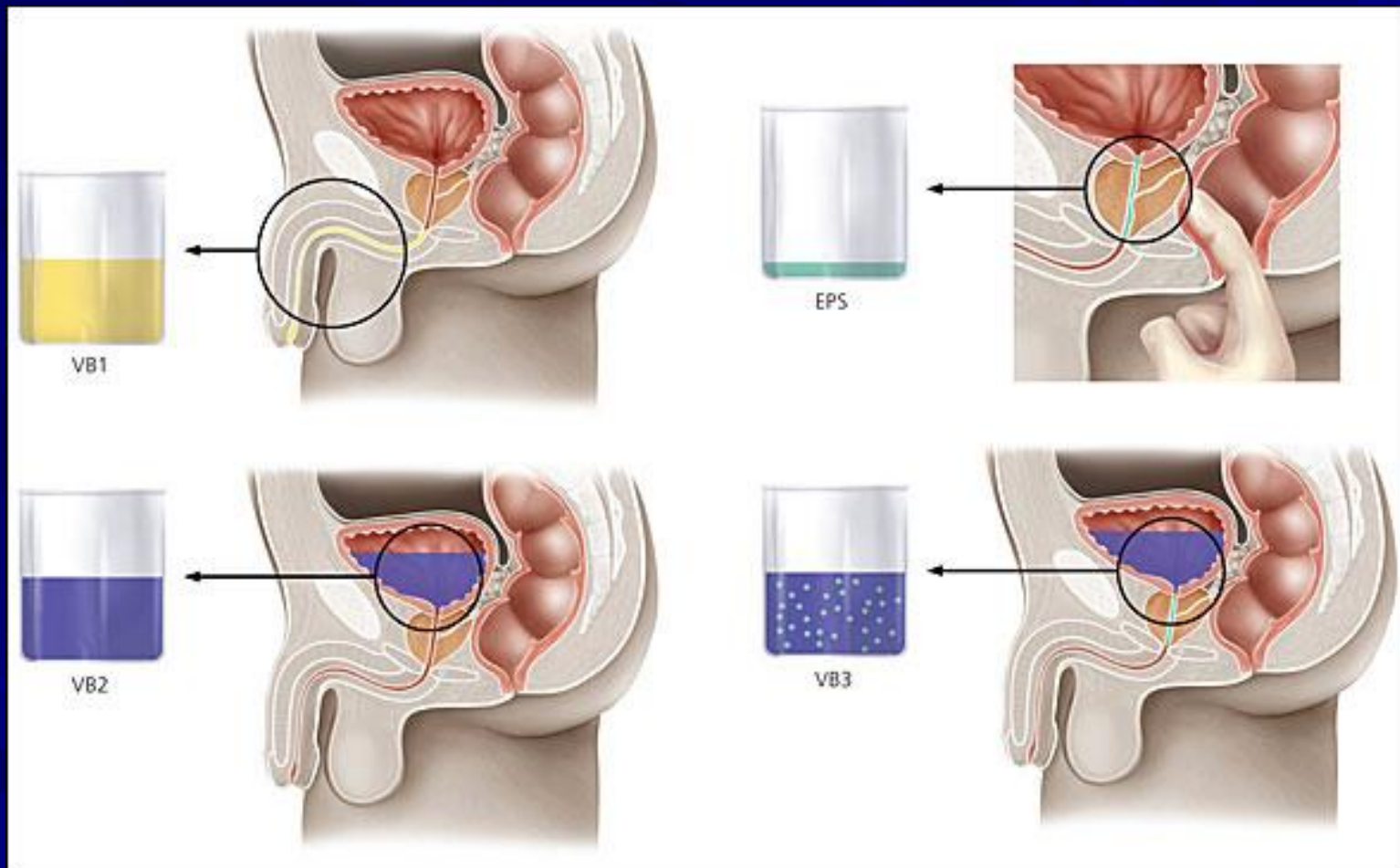
Χ. Ασβέστης
Ανδρολόγος-Ουρολόγος

**Είναι Απαραίτητη η
Ανδρολογική Εξέταση στο
Υπογόνιμο Ζευγάρι;**

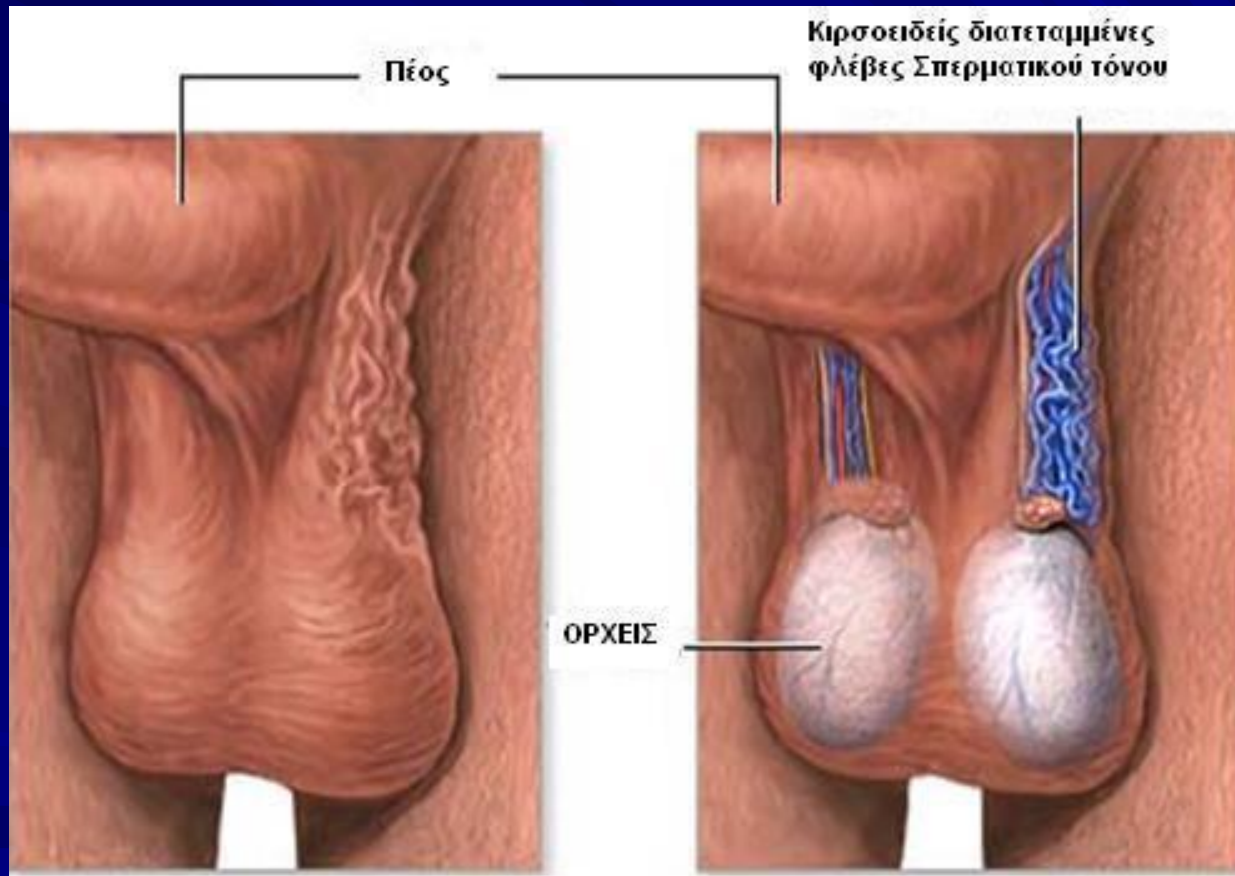
ΑΙΤΙΑ ΑΝΔΡΙΚΗΣ ΥΠΟΓΟΝΙΜΟΤΗΤΟΣ

- Λοιμώξεις γεννητικών αδένων
- Κιρσοκήλη
- Χρωμοσωμικές ανωμαλίες
- Κρυψορχία
- Ενδοκρινικά και μεταβολικά αίτια
- Ανοσολογικοί παράγοντες
- Μεταπαρωτιδική ορχίτιδα
- Σεξουαλικές διαταραχές
- Καρκίνος του όρχεως

Λοιμώξεις γεννητικών αδένων

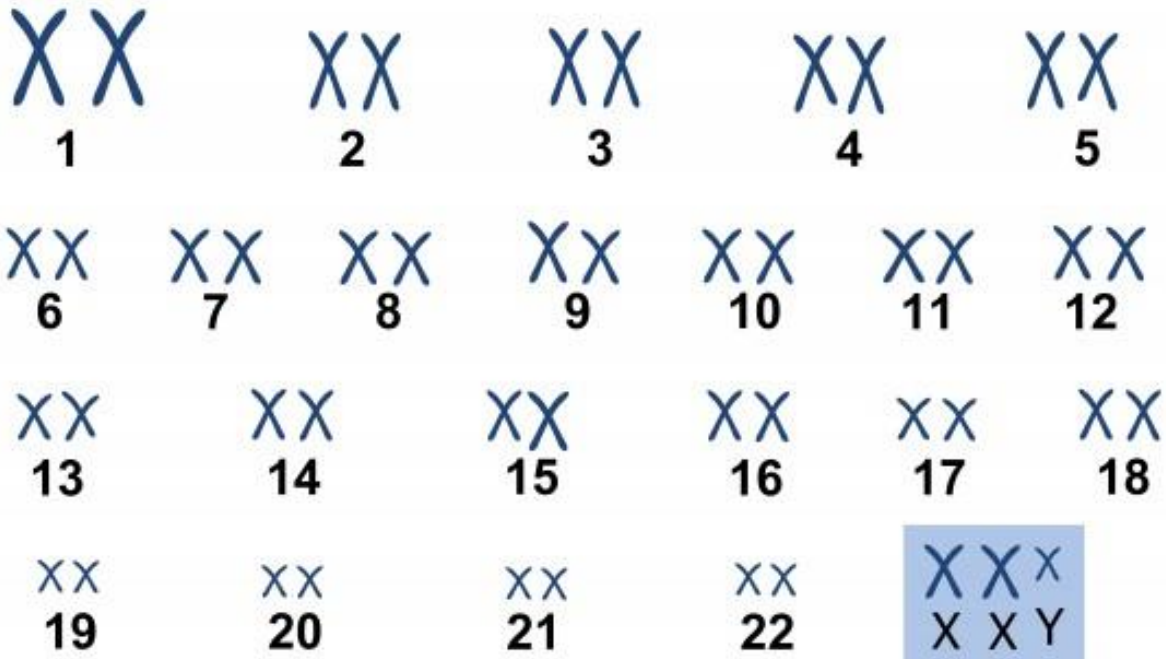


Κιρσοκήλη



Χρωμοσωμιακές ανωμαλίες

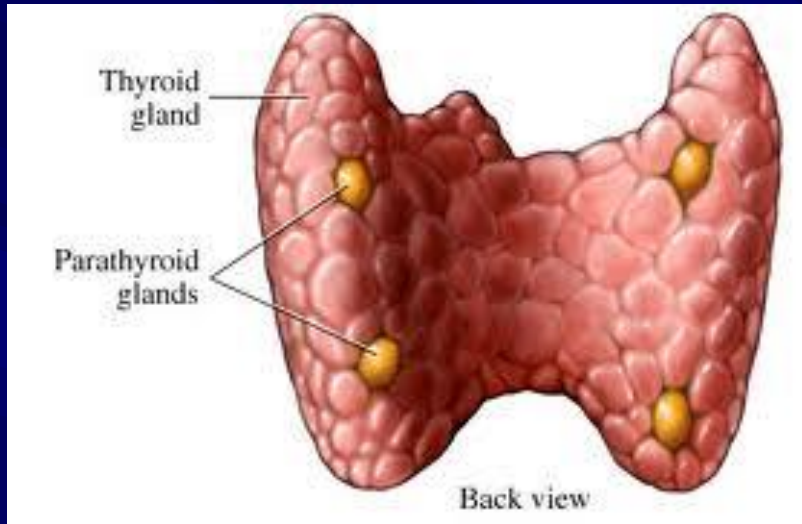
Klinefelter syndrome karyotype

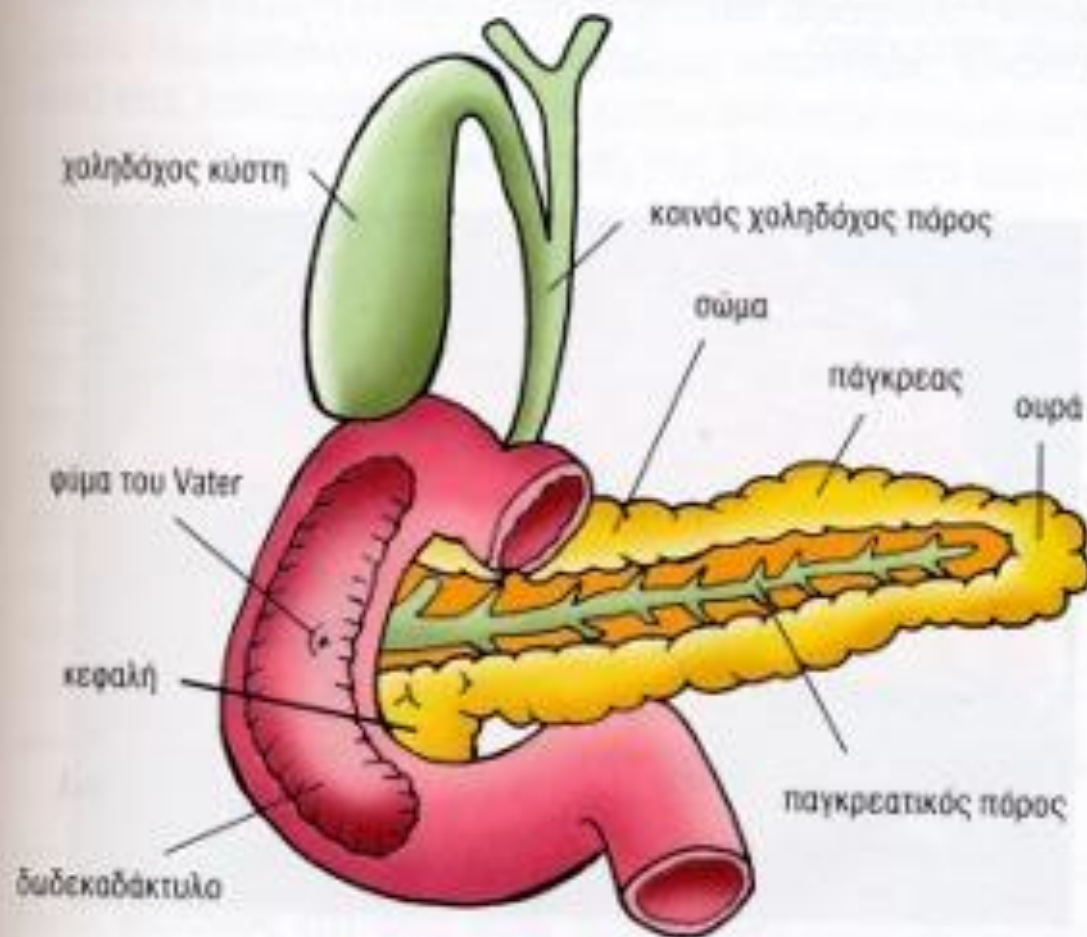


Κρυφορχία



Ενδοκρινικά και μεταβολικά αίτια





Εικόνα 6-22. Ανατομία παγκρέατος.



Ανοσολογικοί παράγοντες



Συστροφή όρχεως



Κλινική Εικόνα συστροφής Αριστερού όρχεως

Φυσιολογικός Όρχις



Νεκρωμένος Όρχις

Διερευνητική Οσχεοτομή Άμφω





Μεταπαρωτιδική ορχίτιδα

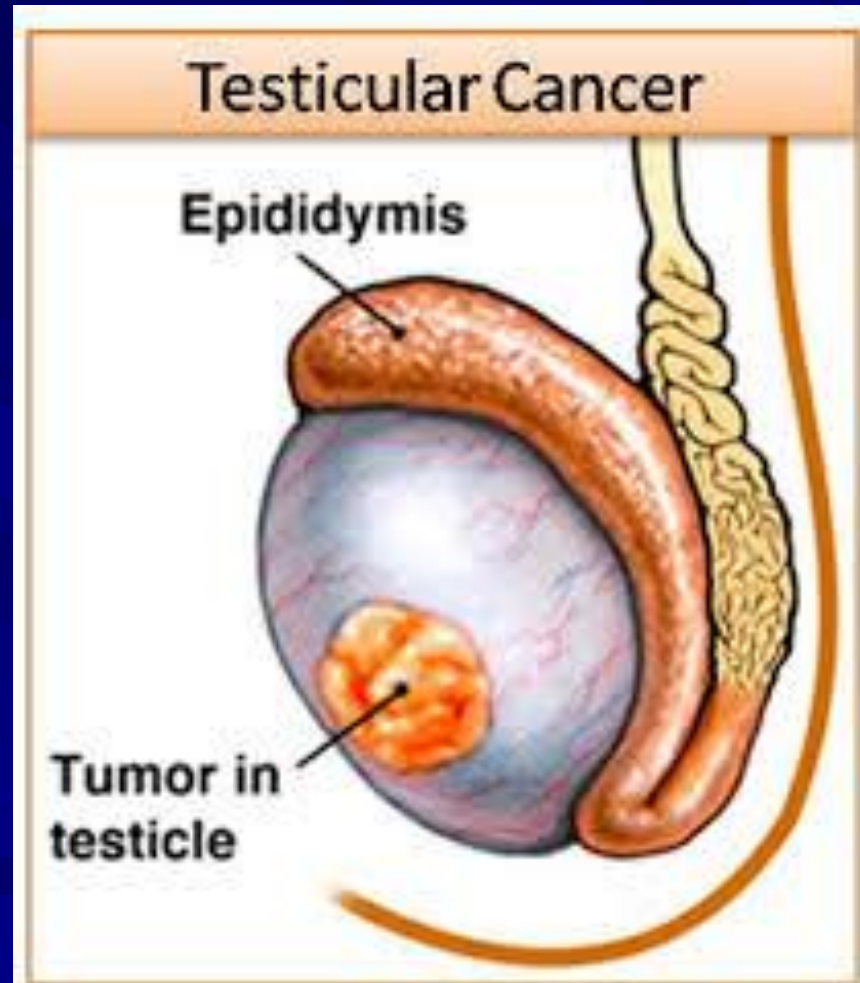


Σεξουαλικές διαταραχές





Καρκίνος όρχεως



ΧΕΙΡΟΥΡΓΙΚΑ ΑΝΤΙΜΕΤΩΠΙΣΗΜΕΣ ΠΑΘΗΣΕΙΣ ΠΟΥ ΜΠΟΡΟΥΝ ΝΑ ΑΛΛΟΙΩΣΟΥΝ ΤΗΝ ΠΟΙΟΤΗΤΑ ΤΟΥ ΣΠΕΡΜΑΤΟΣ

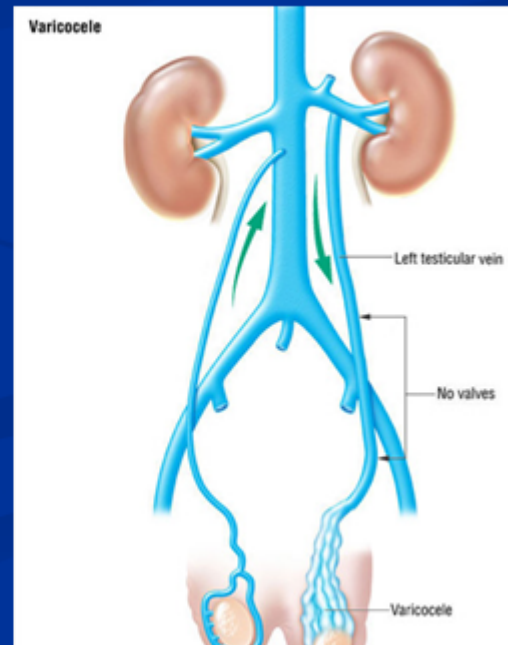
- Κιρσοκήλη
- Εγγύς αποφράξεις της σπερματικής οδού
- Άπω αποφράξεις της σπερματικής οδού

ΚΙΡΣΟΚΗΛΗ

Χειρουργούμε τις κίρσοκήλες 2^{ου} και 3^{ου} βαθμού με αλλοιώσεις στις παραμέτρους του σπερμοδιαγράμματος και συνεχή παλινδρόμηση της φλεβικής ροής στο **Echo-Color Doppler**.

Εάν οι παράμετροι του σπέρματος είναι φυσιολογικές τότε δεν έχει ένδειξη η επέμβαση.

Εάν η σύζυγος είναι μεγαλύτερη από 35 ετών τότε είναι προτιμότερη η **IVF**.



ΕΓΓΥΣ ΑΠΟΦΡΑΞΕΙΣ ΤΗΣ ΣΠΕΡΜΑΤΙΚΗΣ ΟΔΟΥ

- Απόφραξη στο επίπεδο της επιδυμίδος είναι παρούσα στο 30-67% των αζωοσπερμιών με φυσιολογικό FSH



Έχει επίσης διαπιστωθεί ότι ασθενείς με ΝΟΑ αζωοσπερμία και κίρσοκήλη μπορεί να εμφανίσουν σπερματοζωάρια μετά από απολίνωση της έσω σπερματικής φλέβας.

Βιοψία όρχεων



©2002 Center for Male Reproductive Medicine
and Microsurgery, Weill Medical College of
Cornell University. All Rights Reserved.





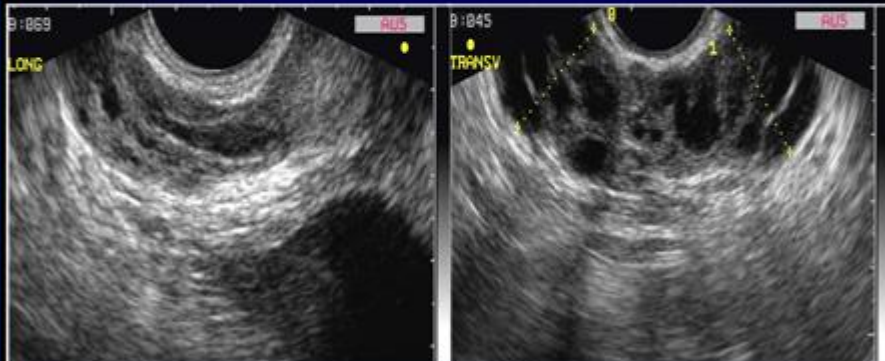
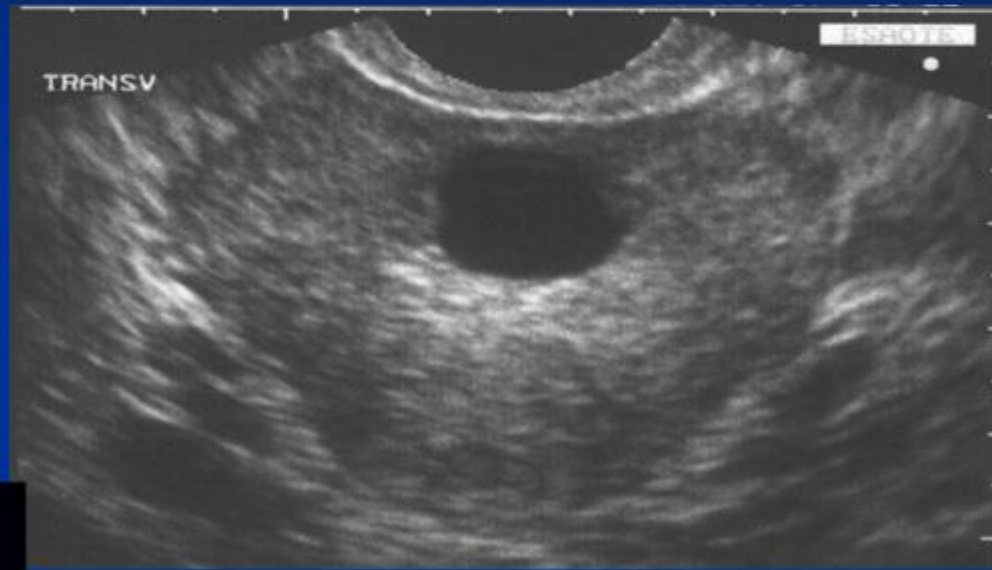






ΑΠΩ ΑΠΟΦΡΑΞΕΙΣ ΣΠΕΡΜΑΤΙΚΗΣ ΟΔΟΥ

Η διάγνωση γίνεται με
διορθικό U/S.



ΠΑΘΗΣΕΙΣ ΑΝΤΙΜΕΤΩΠΙΣΗΜΕΣ ΜΕ ΣΥΝΤΗΡΗΤΙΚΗ ΑΓΩΓΗ

- Δυσλειτουργίες της εκσπερμάτησης
- Λοιμώξεις παραγεννητικών αδένων
- Υπογοναδοτροπικός υπογοναδισμός
- Ιδιοπαθής ολιγοασθενοτερατοσπερμία

ΔΥΣΛΕΙΤΟΥΡΓΙΕΣ ΕΚΣΠΕΡΜΑΤΙΣΗΣ

- Η παλίνδρομη εκσπερμάτιση
Imigramin-Midodrine.
- Αλκαλοποίηση των ούρων.
- Αδυναμία εκσπερμάτισης σε παραπληγία
Vibrostimulation
TESE και ICSI

Ο Ουρο-Ανδρολόγος πρέπει να ενημερώνει το ζευγάρι για τις ενδείξεις, τα αποτελέσματα και τις προσδοκίες των προτεινόμενων θεραπειών με τρόπο ειλικρινή και κατανοητό.



ΠΡΙΝ ΑΠΟΦΑΣΙΣΟΥΜΕ ΓΙΑ ΤΗΝ ΚΑΛΥΤΕΡΗ ΠΡΟΣΕΓΓΙΣΗ ΘΑ ΠΡΕΠΕΙ ΝΑ ΑΠΑΝΤΗΘΟΥΝ ΤΑ ΚΑΤΩΘΙ ΕΡΩΤΗΜΑΤΑ

- Μπορούν τα αποτελέσματα του σπερμοδιαγράμματος να θεωρηθούν αξιόπιστα;
- Μπορούν τα αποτελέσματα του σπερμοδιαγράμματος να εξηγήσουν την υπογονιμότητα του ζευγαριού;
- Μπορεί το σπερμοδιάγραμμα να αποκλείσει μία φυσιολογική εγκυμοσύνη;
- ΠΡΟΣΟΧΗ στην ηλικία της συντρόφου και στο γυναικολογικό ιστορικό της.